

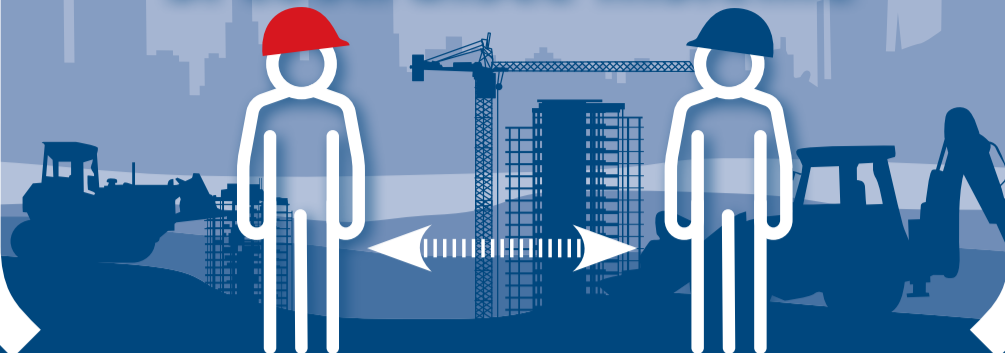
ESEM | CPT

ENTE UNIFICATO FORMAZIONE E SICUREZZA
Organismo Bilaterale Paritetico costituito da Assimpredil ANCE e Feneal UIL,
Filca CISL, Fillea CGIL per le province di Milano Lodi Monza e Brianza

Numero Verde
800 413 805

Numero Verde
800 961 925

Un cantiere protetto si costruisce insieme



REGOLE BASE DI SICUREZZA COVID-19

Le regole base per tutti

Piccoli gesti di grande importanza per tenere lontano il virus

OK



Lavarsi spesso le mani con acqua e sapone oppure con soluzioni idroalcoliche

NO



Non toccarsi occhi, naso e bocca

NO



Starnutire dentro un fazzoletto o nella piega del gomito e non sulle mani

OK



Tossire dentro ad un fazzoletto o nella piega del gomito e non sulle mani

OK



Pulire le superfici con disinfettanti a base di alcool oppure cloro

OK



Usare correttamente le mascherine

I comportamenti sanitari a casa

Cosa fare in caso di sintomi

HOME

1



È obbligatorio rimanere a casa in presenza di febbre, con temperatura corporea di almeno 37,5 ° o altri sintomi influenzali

**CALL
DOCTOR
1500**

2



In caso di sintomi influenzali o malessere persistente stare a casa e telefonare al proprio medico di base/famiglia, oppure al numero 1500.

112

3



In caso di emergenza o aggravamento delle condizioni di salute telefonare al 112

OK



Non prendere farmaci antivirali o antibiotici se non prescritti dal medico

**Costruiamo insieme nel cantiere
una protezione efficace!**

cncpt
Network della sicurezza in edilizia

ANCE
COMMISSIONE NAZIONALE
PARITETICA PER LE CASSE EDILI

FORMEDIL
ENTE NAZIONALE PER LA
FORMAZIONE E L'ADDESTRAMENTO
PROFESSIONALE NELL'EDILIZIA